

Aeroducto Metálico Embisagrado UL

Tramos Rectos

Catálogo	Ancho pulg (mm)	Alto pulg (mm)	Largo pulg (mm)	Área de cable permitida pulg ² (mm ²) ¹	Máximo calibre AWG o kcmil
222DB - U	2.5 (63.5)	2.5 (63.5)	24 (609.6)	1.2 (774)	2
224DB - U	2.5 (63.5)	2.5 (63.5)	48 (1219.2)	1.2 (774)	2
228DB - U	2.5 (63.5)	2.5 (63.5)	96 (2400.3)	1.2 (774)	2
332DB - U	3 (76.2)	3 (76.2)	24 (609.6)	1.8 (1161)	1/0
334DB - U	3 (76.2)	3 (76.2)	48 (1219.2)	1.8 (1161)	1/0
338DB - U	3 (76.2)	3 (76.2)	96 (2400.3)	1.8 (1161)	1/0
442DB - U	4 (101.6)	4 (101.6)	24 (609.6)	3.2 (2065)	4/0
444DB - U	4 (101.6)	4 (101.6)	48 (1219.2)	3.2 (2065)	4/0
448DB - U	4 (101.6)	4 (101.6)	96 (2400.3)	3.2 (2065)	4/0
662DB - U	6 (152.4)	6 (152.4)	24 (609.6)	7.2 (4645)	500
664DB - U	6 (152.4)	6 (152.4)	48 (1219.2)	7.2 (4645)	500
668DB - U	6 (152.4)	6 (152.4)	96 (2400.3)	7.2 (4645)	500
882DB - U	8 (203.2)	8 (203.2)	24 (609.6)	12.8 (8258)	900
884DB - U	8 (203.2)	8 (203.2)	48 (1219.2)	12.8 (8258)	900
888DB - U	8 (203.2)	8 (203.2)	96 (2400.3)	12.8 (8258)	900

Nota: Tubería EMT que se puede instalar en Aeroducto corresponde a medidas de 1 1/2", 1 1/4" y 1"



Accesorios para Aeroducto Certificado UL

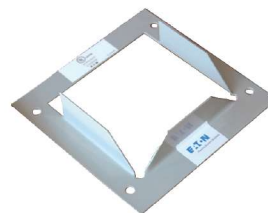
Tapas Finales

Catálogo	Descripción	Dimensión en mm
22TA-U	Tapas Finales	63.5
33TA-U	Tapas Finales	76.2
44TA-U	Tapas Finales	106.2
66TA-U	Tapas Finales	152.4
88TA-U	Tapas Finales	203.2



Bridas

Catálogo	Descripción	Dimensión en mm
22FL-U	Bridas	63.5
33FL-U	Bridas	76.2
44FL-U	Bridas	106.2
66FL-U	Bridas	152.4
88FL-U	Bridas	203.2



Reducción

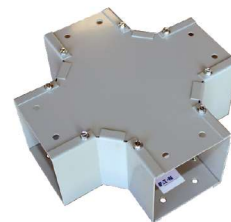
Catálogo	Descripción	Dimensión en mm
64R-U	Reducción	152.4 a 106.2
63R-U	Reducción	152.4 a 76.2
62R-U	Reducción	152.4 a 63.5
43R-U	Reducción	101.6 a 76.2
42R-U	Reducción	101.6 a 63.5
32R-U	Reducción	76.2 a 63.5
86R-U	Reducción	203.2 a 152.4
84R-U	Reducción	203.2 a 101.6
83R-U	Reducción	203.2 a 76.2
82R-U	Reducción	203.2 a 63.5



Accesorios para Aeroducto Certificado UL

Cruces

Catálogo	Descripción	Dimensión en mm
2222C-U	Cruces	63.5
3333C-U	Cruces	76.2
4444C-U	Cruces	106.2
6666C-U	Cruces	152.4
8888C-U	Cruces	203.2



Codo a 45°

Catálogo	Descripción	Dimensión en mm
2245CH-U	Codo	63.5 x 63.5 a 45°
3345CH-U	Codo	76.2 x 76.2 a 45°
4445CH-U	Codo	101.6 x 101.6 a 45°
6645CH-U	Codo	152.4 x 152.4 a 45°
8845CH-U	Codo	203.2 x 203.2 a 45°



Codo a 90°

Catálogo	Descripción	Dimensión en mm
2290CH-U	Codo	63.5 x 63.5 a 90°
3390CH-U	Codo	76.2 x 76.2 a 90°
4490CH-U	Codo	101.6 x 101.6 a 90°
6690CH-U	Codo	152.4 x 152.4 a 90°
8890CH-U	Codo	203.2 x 203.2 a 90°



Tee

Catálogo	Descripción	Dimensión en mm
2290TH-U	Tee	63.5 x 63.5 a 90°
3390TH-U	Tee	76.2 x 76.2 a 90°
4490TH-U	Tee	101.6 x 101.6 a 90°
6690TH-U	Tee	152.4 x 152.4 a 90°
8890TH-U	Tee	203.2 x 203.2 a 90°



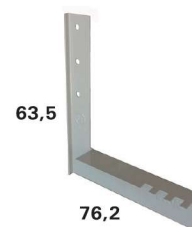
Unión

Catálogo	Descripción	Dimensión en mm
22U-U	Unión	63.5 x 63.5
33U-U	Unión	76.2 x 76.2
44U-U	Unión	101.6 x 101.6
66U-U	Unión	152.4 x 152.4
88U-U	Unión	203.2 x 203.2



Colgador

Catálogo	Descripción	Dimensión en mm
22SP-U	Colgador para ducto	63.5 y 76.2
44SP-U	Colgador para ducto	101.6 y 152.4
88SP-U	Colgador para ducto	203.2 y 203.2



Tornillo para Aeroducto

Catálogo	Descripción
99-6761	Tornillo para Aeroducto



Nota: Este tornillo es para uso en aeroducto certificado UL